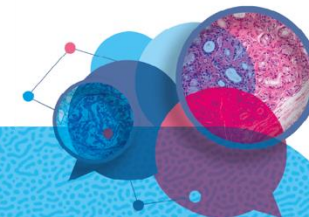


## Documentation du Réseau Amylose DIAGNOSTIC DES FEMMES



L'amylose cardiaque à transthyrétine, appelée amylose ATTR, peut toucher aussi bien les femmes que les hommes. Chez les femmes, elle est toutefois souvent diagnostiquée plus tard, car les signes sont parfois discrets ou ressemblent à ceux du vieillissement. Le risque augmente avec l'âge, en particulier après 65–70 ans. Mieux connaître les signes permet de demander plus facilement un dépistage.

### ➤ Pourquoi l'amylose est-elle moins identifiée chez les femmes ?

Chez les femmes, l'épaississement du cœur peut être moins marqué que chez les hommes, ce qui rend la maladie plus difficile à repérer à l'échographie.

La force de contraction du cœur peut aussi rester normale longtemps, donnant une impression de bon fonctionnement alors que la maladie progresse. C'est pour cela que certains examens plus précis sont parfois nécessaires. 2. Un phénotype cardiaque différent chez les femmes

### ➤ Le repérage grâce à R'EPOF

Pour repérer plus tôt la maladie, un outil simple existe



Ces signes manifestent des problèmes précoces — canal carpien, raideur du dos, canal lombaire étroit, rupture du tendon du biceps. Ces signes peuvent apparaître des années avant les problèmes cardiaques.

- **E** : essoufflement inexplicable lors d'efforts simples ou habituels.
- **P** : prise de poids rapide liée à une rétention d'eau.
- **O** : œdèmes, c'est-à-dire gonflements des jambes et des chevilles.
- **F** : fatigue inhabituelle et persistante, très fréquente chez les femmes et parfois premier signe.

Lorsque plusieurs de ces signes apparaissent après 65 ans, il peut être utile d'en parler à un médecin. Celui-ci pourra proposer des examens simples pour vérifier s'il existe une amylose cardiaque.

### ➤ Le rôle de la prise de sang : la troponine

La prise de sang peut aussi aider. Un marqueur appelé troponine, utilisé pour surveiller le cœur, peut être légèrement élevé chez certaines femmes atteintes d'amylose, même sans crise cardiaque.

Une troponine élevée chez une femme, surtout associée à une fatigue importante ou un essoufflement, peut être un signe d'alerte supplémentaire.

À l'inverse, une troponine normale n'élimine pas complètement la maladie, mais elle peut aider à en évaluer la sévérité.

### ➤ Les autres manifestations utiles au diagnostic

D'autres manifestations non cardiaques peuvent orienter le diagnostic. Un canal carpien, une neuropathie des mains ou des pieds, une raideur du dos ou une grande fatigue prennent un sens particulier lorsqu'ils sont associés à des symptômes cardiaques.

Lors des examens d'imagerie, même un épaississement modéré des parois peut être significatif chez une femme. L'analyse du mouvement du muscle cardiaque peut montrer un aspect particulier, et la scintigraphie peut aider à visualiser les dépôts d'amylose, même si la fixation du traceur est parfois discrète chez les femmes.

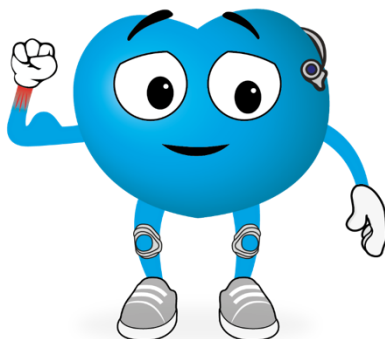
### ➤ Mieux dépister pour mieux reconnaître la maladie chez les femmes

## L'amylose cardiaque n'est pas une maladie réservée aux hommes.

Les femmes peuvent être touchées autant que les hommes, parfois différemment, mais longtemps moins reconnues. Grâce à un meilleur dépistage et à une meilleure compréhension des signes féminins, il est désormais possible d'identifier la maladie plus tôt et d'améliorer la qualité de vie des patientes.

# R<sup>o</sup> EPOF

- Surdit 
- Canal carpien
- Doigt   ressaut
- Arthrose rapide
- Rupture tendineuse (coiffe, tendon du long biceps)
- Syndrome du canal r tr ci (cervical lombaire)
- Proth ses de hanche/genou/ paule
- Essoufflement
- Prise de poids
- C d mes
- Fatigue



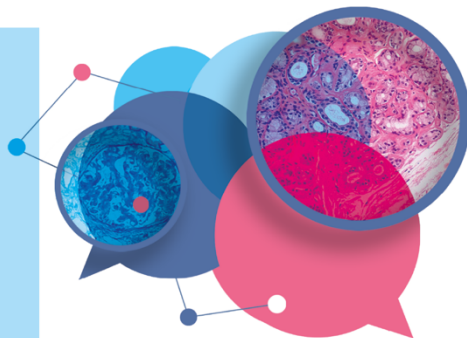
Et si c tait une  
**Amylose**  
**Cardiaque  **  
**transthyr tine ?**



reseau-amylose.org



LinkedIn HEAR



Pour plus d'informations, consultez notre site web  
[www.reseau-amylose.org](http://www.reseau-amylose.org)

Ou notre chaine Youtube : « r seau amylose »

## Mieux diagnostiquer l'Amylose Cardiaque ATTR chez les Femmes

- Comprendre les sp cificit s f minines pour r duire le retard diagnostique



Document PROTOTYPE  
r dig  par Mme Clotilde  
BAFOIN, Pr Thibaud DAMY,  
Pr Olivier LAIREZ, Dr Silvia  
OGHINA

Avec le soutien institutionnel de BAYER



## R<sup>o</sup> EPOF

- Simplifiez le diagnostic de l'amylose !

- R : Atteintes Rhumatologiques pr coces (ex : canal carpien bilat ral, Dupuytren, canal lombaire  troit, rupture tendon bicipital (muscle de Popeye)...) )
- Essoufflement inexpliqu 
- Prise de Poids rapide et inexpliqu e
- C d me des membres inf rieurs
- Fatigue inhabituelle et persistante